

COMMUNIQUÉ DE PRESSE — mars 2022



ETANCHEITE SUR SUPPORTS BOIS

Fundo Ligno et Fundo RioLigno, deux receveurs wedi pour intégration en plancher bois

wedi souhaite rassurer les professionnels en proposant des solutions 100% étanches

wedi présente le Fundo Ligno et le Fundo RioLigno, les receveurs de douche plain-pied spécialement conçus pour intégration en plancher bois adaptés à la problématique du zéro ressaut. Leur épaisseur de moins de 25 mm sur les bords leur permet de s'intégrer en plancher bois et facilite le travail de l'installateur qui gagne un temps considérable à la mise en œuvre. Comme tous les produits wedi, le Fundo Ligno et le Fundo RioLigno sont 100% étanches, fiables, testés et certifiés. En tant qu'expert de l'étanchéité, wedi ne fait aucune différence technique entre l'installation d'un receveur sur béton ou sur un plancher bois et propose deux produits dédiés zéro ressaut !

La construction bois est actuellement favorisée par un cadre réglementaire, la RE2020, qui vise à diminuer l'impact carbone des bâtiments tout en poursuivant l'amélioration de leur performance énergétique.

Pourtant, il est complexe de faire viser auprès du CSTB (Centre Scientifique et Technique du Bâtiment) et des assureurs, des systèmes de douches sur supports bois, alors que dans le même temps, les majors de la construction intègrent de plus en plus le bois dans leurs projets. Pour répondre à ces évolutions réglementaires et à ce besoin, les industriels doivent à la fois bien sûr, développer des solutions adaptées mais aussi tenter d'apporter des garanties. C'est le cas de wedi dont tous les produits sont compatibles sur supports béton ou bois.

En développant deux solutions spéciales bois, le constructeur a la volonté de contrer les idées reçues sur ce matériau, de valoriser l'installation de douches en et sur structures en bois et d'accompagner les professionnels du secteur en apportant son expertise et ses garanties propres.

Le contexte réglementaire

Le bois est fortement plébiscité sur le marché de la construction. Au-delà de ses vertus esthétiques qui rappellent la nature, le bois est un matériau biosourcé reconnu pour son empreinte carbone extrêmement performante.

L'utilisation du bois est en pleine croissance dans la construction de bâtiments publics et de logements individuels puisqu'il confère un excellent bilan carbone.

D'ailleurs, des majors du bâtiment prennent en compte la pertinence de ce matériau, comme Bouygues notamment avec sa filiale WeWood qui annonce la construction de 30% de logements en bois pour 2024 dans leurs opérations.

Aujourd'hui, la problématique des ouvrages en bois réside dans leur assurabilité. Le CSTB, les contrôleurs techniques et les assureurs sont assez méfiants face à l'étanchéité des salles d'eau sur support bois. Ils craignent qu'en cas de dégâts des eaux, la fuite touche la structure en bois de l'ouvrage et que les dommages deviennent alors plus graves que sur support béton.



A cela s'ajoute un autre frein : la question du zéro ressaut. Depuis le 1er juillet 2021, les logements neufs doivent obligatoirement être équipés d'une douche zéro ressaut, mesure qui renforce la crainte d'une salle de bain sinistrée.

Pour wedi, le zéro ressaut n'a jamais posé de problème étant donné la maîtrise acquise depuis de très nombreuses années sur ces procédés, partout en Europe et en Amérique du nord. De plus, l'expertise wedi réside dans la maîtrise de l'étanchéité et la fiabilité de ses systèmes garantie au minimum 10 ans.

Le spécialiste de la salle de bain souhaite rassurer les professionnels et installateurs de douches en proposant des systèmes complets parfaitement compatibles entre eux qui permettent de réaliser intégralement des salles de bains zéro ressaut, 100% étanches.

Les majors font confiance à wedi dans le cadre de constructions bois. Ils s'appuient sur le savoir-faire de l'entreprise, l'accompagnement du responsable technique wedi et sur leurs bureaux de contrôle qui échangent avec le service technique avant de réaliser chaque projet. C'est notamment le cas du groupe Leco, spécialiste de la conception et de la construction modulaire en bois.

Xavier Jaffray, Président du groupe Leco, revient sur son partenariat avec wedi :

« Avoir wedi comme partenaire est essentiel pour la recherche et le développement. Avec l'accord des bureaux de contrôle, nous avons pu réaliser avec wedi plusieurs opérations sur des planchers en bois. Cela n'a été possible que parce qu'on avait pu définir ensemble un cadre de validation réglementaire des processus. La solution wedi est plus qualitative que des douches normales. En règle générale on la met en œuvre quand on veut monter en gamme tout en répondant à des contraintes réglementaires. »



Christophe Gay, Kasteliades, témoigne également de son choix des solutions wedi dans son activité, la rénovation de châteaux pour en faire des résidences de vacances haut de gamme.

« Les solutions wedi sont parfaitement adaptées à nos besoins, que ce soit pour la mise en œuvre facile ou pour la garantie d'étanchéité ! »

« ...dans les châteaux on retrouve souvent du parquet dans l'intégralité des pièces. On ne peut donc pas se permettre d'utiliser un joint qui ne serait pas fiable dans le temps et se retrouver face à une inondation des parquets et des étages inférieurs où se trouvent des fresques de plus de 200 ans. »

Des produits wedi adaptés aux constructions en bois

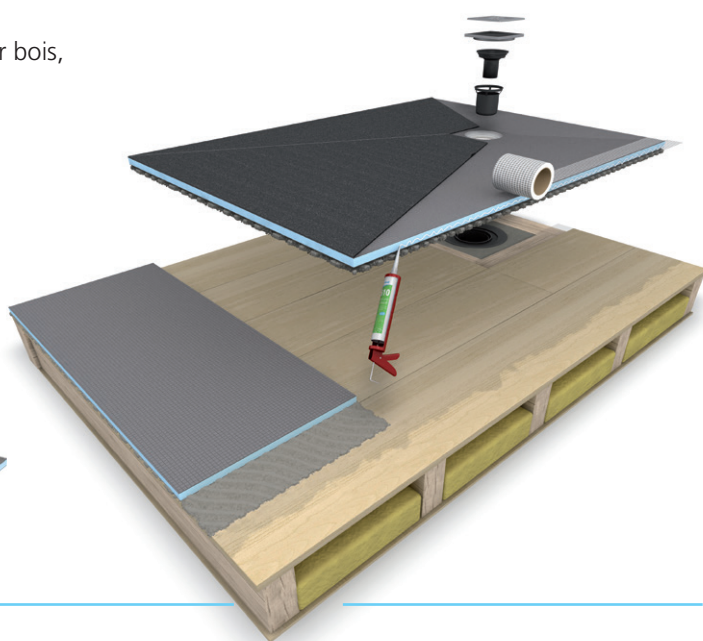
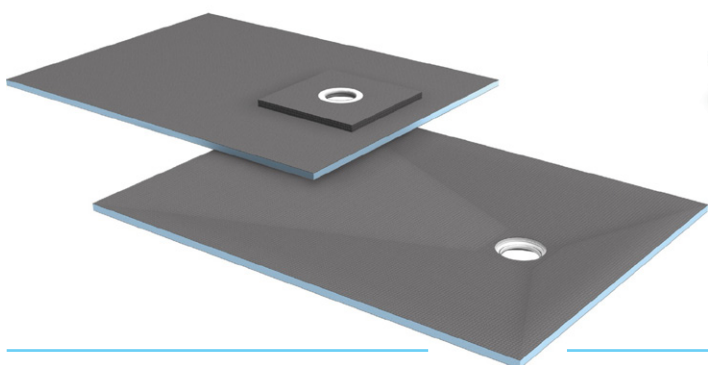
Les receveurs Fundo Ligno et RioLigno ont été développés pour faciliter l'intégration de receveurs dans les planchers bois, en affleurement, supprimant ainsi les travaux de réajustement. L'installateur gagne ainsi un temps considérable et doit simplement découper la zone de plancher nécessaire pour mettre en œuvre le receveur. Par ailleurs, les deux

produits sont 100% étanches ce qui leur permet de s'adapter aux planchers en bois, supports sensibles à l'humidité. Tous les receveurs wedi sont soumis à des tests d'étanchéité en usine ce qui leur confère une haute fiabilité. Ils sont également entièrement compatibles avec les produits de la gamme wedi ce qui leur confère un réel avantage.

Le Fundo Ligno

La gamme de receveurs de douche de plain-pied Fundo Ligno, avec écoulement classique en un point, est dédiée au montage sur plancher bois, qu'il s'agisse d'un chantier neuf ou en rénovation.

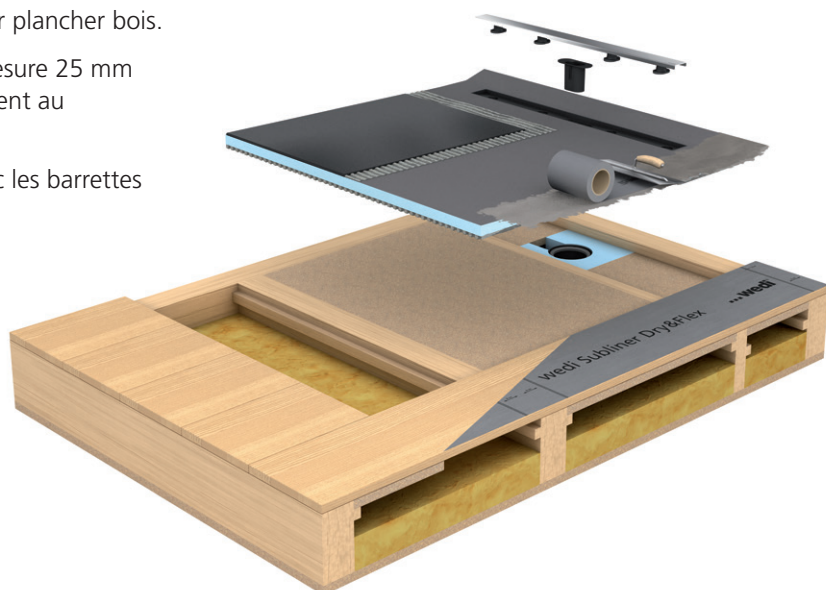
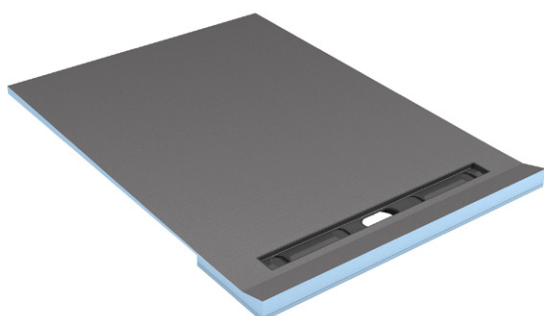
- > Avec 20 mm d'épaisseur, il s'intègre parfaitement au plancher bois, évitant ainsi les travaux de ragréage.
- > Garanti 100% étanche, il assure une fiabilité digne de l'expertise wedi.
- > Disponible en version carré et rectangulaire, il s'adapte à tous les designs.



Le Fundo RioLigno

Comme le Fundo Ligno, le Fundo RioLigno rectangulaire avec écoulement linéaire a été conçu pour être installé sur plancher bois.

- > Proposé sous plusieurs dimensions, le receveur mesure 25 mm de hauteur ce qui lui permet de s'intégrer facilement au plancher existant.
- > Par ailleurs, le Fundo RioLigno est compatible avec les barrettes de finition ainsi qu'avec les profilés de pente de la gamme wedi.



Filière bois : un marché complexe en France

D'une manière générale, la construction bois est traversée par des enjeux contradictoires. D'un côté, elle est fortement encouragée par la stratégie de décarbonation engagée en réponse à la situation climatique. De l'autre, elle engendre des craintes sur le plan assurantiel.

Aujourd'hui, de nouveaux acteurs sont appelés à intervenir sur le marché de la construction bois, tant au niveau du gros œuvre que des corps d'état secondaires. Habités aux structures en béton ou maçonneries, ils doivent acquérir une nouvelle expérience et se former à la manipulation du bois.

En effet, le bois est évidemment plus sensible à l'humidité que le béton. Pour autant, les acteurs de la filière rappellent qu'en Amérique du Nord, dans les pays nordiques, le bois est depuis longtemps admis dans les constructions. Les assureurs et contrôleurs français quant à eux restent préoccupés par les coûts d'assurabilité, les pratiques de constructions bois et les questions d'étanchéité.

Autant d'interrogations qui amènent à l'élaboration, la révision ou la simple adaptation des règles et référentiels susceptibles à la fois de conforter et sécuriser la construction bois.



Une analyse des risques pour chaque chantier

Chaque installation de douche sur plancher bois doit faire l'objet d'une analyse de risque spécifique, autant pour les revêtements de sol que pour l'étanchéité. Le responsable technique doit être impliqué le plus en amont possible au stade de la conception.

L'étude critique des projets doit être complète : configuration des salles d'eau, implantation des chutes, technologie des receveurs et siphons, incorporation dans l'épaisseur d'une chape et/ou entre deux solives ou encore emplacement de la robinetterie.

A propos de wedi

wedi est reconnue dans son secteur d'activité, pour ses matériaux de construction prêts à l'emploi, ses éléments pour douche de plain-pied et ses modules design. Fondée il y a 35 ans, cette entreprise leader et innovante, est aujourd'hui active dans plus de 50 pays et travaille en étroite collaboration avec des architectes, des revendeurs spécialisés et des carreleurs dans le cadre de leurs projets et réalisations.

Contacts Presse

Crieur Public

Morgane Lieutet - Tél. 06 71 10 86 52
Mail : morgane.lieutet@lecrieurpublic.fr

Éléonore Goy - Tél. 07 80 06 72 39 / 09 53 75 46 47
Mail : eleonore.goy@lecrieurpublic.fr

www.wedi.de/fr/

Communiqué de presse et visuels
téléchargeables en salle de presse
www.lecrieurpublic.fr