



Arronax Nantes à Saint-Herblain (44) : un bardage technique et esthétique pour une extension parfaitement intégrée !

En Loire-Atlantique, les **panneaux Fundermax Max Compact Exterior Authentic Mocca** habillent désormais l'un des deux nouveaux bâtiments du centre de recherche et développement en médecine nucléaire de Saint-Herblain.

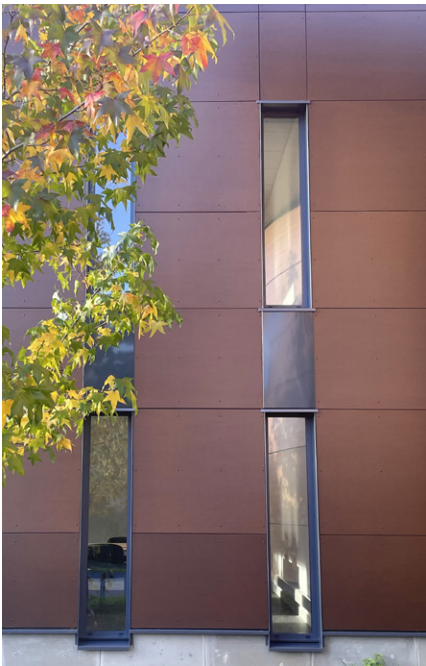
Ici, l'architecte souhaitait créer un lien entre cette extension et le bâtiment principal marqué par une identité architecturale forte. Ce bâtiment animé par des jeux de toiture disposait déjà d'un bardage avec un calepinage très spécifique. Les panneaux Fundermax se sont donc imposés pour inscrire cette extension de façon pertinente dans son environnement.



“ Apporter une singularité par la matière ”

L'enjeu pour cette extension était de créer le lien avec le bâtiment à la forte identité architecturale. S'inscrire dans l'écriture architecturale existante tout en conférant à l'extension sa propre identité. Et apporter cette singularité via la matière était intéressant. Pour être pertinent, le choix des panneaux composites Fundermax, de par le rendu souhaité et ses caractéristiques techniques, s'est vite imposé à moi.

Benoit SOUFFRANT,
architecte BTST (groupe I-MEDIAA)



Le bardage Fundermax Max Compact Exterior Authentic Mocca

Pour cette réalisation, le **bardage Fundermax Max Compact Exterior Authentic Mocca** a été sélectionné par l'architecte pour son **caractère brut et authentique**. Plus qu'une couleur, plus qu'un motif, il fallait trouver une matière.

Chaque panneau de l'Authentic Mocca offre sa **singularité**, sa **nuance** et son **caractère vibratoire**. Le bâtiment a ainsi sa propre identité faisant écho

à celle du bâtiment principal. Le panneau s'associe aussi parfaitement au matériau métallique utilisé sur l'une des façades, un assemblage permettant d'avoir une lecture très simple et très directe de cette architecture.

Au fil du temps, les panneaux Fundermax évolueront offrant ainsi de nouvelles nuances et une apparence naturelle incomparable.

Une solution performante

Sur cette extension, le bardage Fundermax est venu habiller l'extérieur. Fabriqué à base de papier Kraft, ces panneaux Max Compact Exterior Authentic, en plus d'offrir un rendu naturel et vivant, résistent aux chocs (Q4) et sont classés B-s2-d0.

Certifié Label Biosourcé et titulaire d'une FDES, le bardage Fundermax est durable, résistant aux UV et aux intempéries, il protège le bâtiment des agressions extérieures.

Grâce à un montage simple et rapide, la mise en œuvre des panneaux, à Saint-Herblain, a pu se faire en toute sérénité pour un résultat aux finitions irréprochables. Réalisé ici en système « double peau » sur support plateaux métalliques, la pose du bardage est conforme à l'Avis Technique CSTB Fundermax ME06 FR. Un procédé spécialement conçu pour les bâtiments de type industriels, commerciaux et tertiaires.



Ce système se traduit par différentes phases de pose :

- **Le plateau de bardage, comme paroi support ;**
- **Les panneaux isolants, placés à l'intérieur du plateau de bardage ;**
- **Un pare-pluie métallique, disposé en face extérieure de la couche d'isolant ;**
- **Une ossature oméga acier ;**
- **Le revêtement extérieur avec les panneaux biosourcés Authentic Mocca.**

Les panneaux ont été mis à mesure pour correspondre au calepinage de l'architecte.

Un parti pris architectural compte tenu du rendu souhaité mais également des critères de performance attendus.

Si le matériau Authentic laisse place à une vraie liberté architecturale, les propriétés des panneaux biosourcés Fundermax permettent également d'inscrire le bâtiment durablement, dans l'air du temps.

“ Un véritable décor végétal

Sur la façade sud de l'extension, le revêtement Fundermax a été pensé comme le fond d'un tableau végétal. L'idée était d'avoir un panneau Fundermax en fond et une matière végétale en premier plan. Pour cela, des câbles ont été tirés sur le panneau pour que la végétation puisse venir grimper dessus. Le panneau Mocca Authentic convient parfaitement à l'esprit que nous souhaitons donner au lieu, à cette volonté de créer un véritable décor végétal.

Benoit SOUFFRANT,
architecte BTST (groupe I-MEDIAA)

”

- **Maître d'Ouvrage :**
Arronax Nantes
- **Architecte :**
BTST
- **Ingénierie :**
I-MEDIAA - Benoît Souffrant
- **Titulaire du Lot 4 Bardage :**
SEO Nantes Groupe ASTEN

CONTACT PRESSE

crieur public

Mégane KLEVEZOU - PR Manager

06 32 61 78 96

megane.klevezou@lecrieurpublic.fr