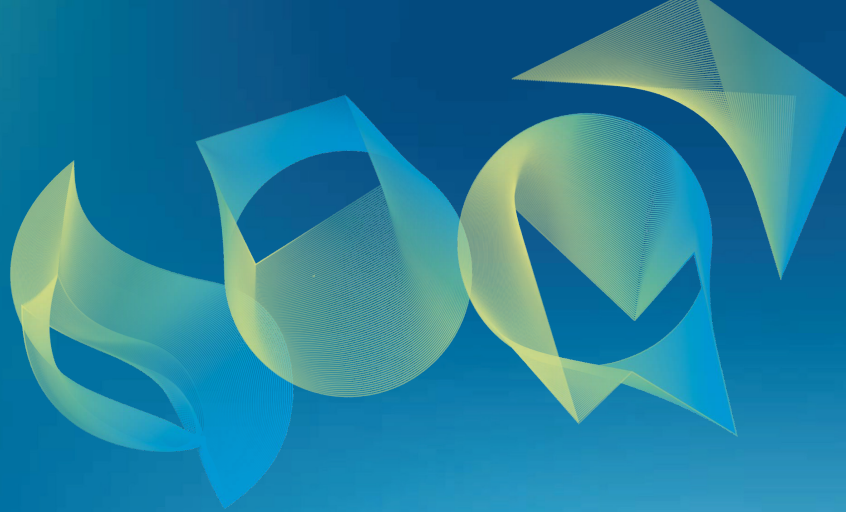


BEPOSITIVE

Le salon de la transition énergétique

25-27 MARS 2025

EUREXPO LYON, FRANCE



COMMUNIQUÉ DE PRESSE - Juillet 2024

TRANSITION ÉNERGÉTIQUE

BEPOSITIVE 2025 : LE SALON NATIONAL DE LA TRANSITION ÉNERGÉTIQUE ACCOMPAGNE LES ÉVOLUTIONS DES MARCHÉS

Un engagement porté exclusivement sur les enjeux et solutions de la transition énergétique depuis plus de 20 ans !

Le rendez-vous est donné ! Du 25 au 27 mars 2025 à Lyon, le parc d'exposition Eurexpo accueillera la nouvelle édition du salon BEPOSITIVE.

Énergies renouvelables, construction et bâtiment, génie climatique et électrique, bois énergie... BEPOSITIVE, rendez-vous historique des marchés de l'énergie et du bâtiment, rassemble tout un écosystème d'acteurs et de solutions qui trace la voie d'un monde sobre en énergie et décarboné. Avec pour objectif d'activer collectivement les potentiels et les opportunités de la transition énergétique.

La transition énergétique est engagée. Les enjeux climatiques imposent un déploiement massif, rapide et efficient. À l'heure du défi climatique et de la crise énergétique, les filières énergie et bâtiment sont aux avant-postes pour contribuer aux engagements nationaux et européens, faire émerger de nouveaux acteurs industriels et inventer les solutions énergétiques et bas carbone de demain. Elles doivent aussi s'adapter à des contextes incertains. Nouvelles énergies, nouvelles technologies, nouveaux matériaux, nouveaux modes constructifs, nouvelles réglementations, la transition énergétique insuffle une dynamique de transformation globale. Plus que jamais, la sobriété



Crédit photo : Alexandre Moulard

**// Il est essentiel d'opérer
une transition et d'unir
nos forces lors d'un événement
réfèrent comme BEPOSITIVE //**

énergétique, les énergies renouvelables et l'innovation sont au cœur de la trajectoire à suivre pour une gestion optimisée et responsable de l'énergie.

Dans ce contexte, BEPOSITIVE favorise la transversalité des marchés et le dialogue en réunissant tous les acteurs des filières bâtiment et énergie : ceux qui déploient, ceux qui industrialisent et ceux qui installent les nouvelles solutions de la transition énergétique. Le salon leur propose des réponses concrètes autour de 4 grands secteurs d'exposition. Durant 3 jours, tous les acteurs engagés pour la transition énergétique sont attendus pour échanger et découvrir les dernières innovations des marchés.

BEPOSITIVE DÉSILOTE SON OFFRE POUR DAVANTAGE DE SYNERGIES ENTRE LES ACTEURS

Le salon, rendez-vous 100% BtoB, rassemble l'ensemble des acteurs de la transition énergétique : ceux qui apportent des solutions (industriels, fabricants, équipementiers...) et ceux qui les déploient (prescripteurs, artisans et installateurs, négociants ou encore collectivités publiques).

Véritable lieu d'échanges et de rencontres, BEPOSITIVE est un accélérateur de business. Il favorise la mise en relation des professionnels du secteur et parties prenantes de la transition énergétique au niveau national mais également à l'international.

Et dans un contexte en évolution rapide et riche d'opportunités, le décloisonnement des filières, la transversalité des projets et l'interconnexion de tous les acteurs sont des priorités pour innover et relever les défis majeurs de la transition énergétique.



La transition énergétique est un impératif, mais aussi un défi, qui engage en première ligne les professionnels de l'énergie, du bâtiment, et les acteurs des territoires. Ce défi est également une opportunité !

En faisant converger les technologies et les filières complémentaires,

BEPOSITIVE est le point de ralliement pour répondre positivement à ces enjeux. Plus que jamais, l'heure est au déploiement de solutions concrètes et innovantes. Et c'est là notre promesse. Pour y arriver, il nous faut un lieu où favoriser la rencontre, qui allie business et convivialité, où nous pouvons proposer un contenu riche et varié, intégrant prospective et retours d'expériences, où nous décloisonnons les filières et partageons les expertises. Un salon référent sur les sujets de la transition énergétique comme BEPOSITIVE nous donne l'opportunité de transformer ensemble un défi commun en des opportunités multiples, et d'accélérer le mouvement.

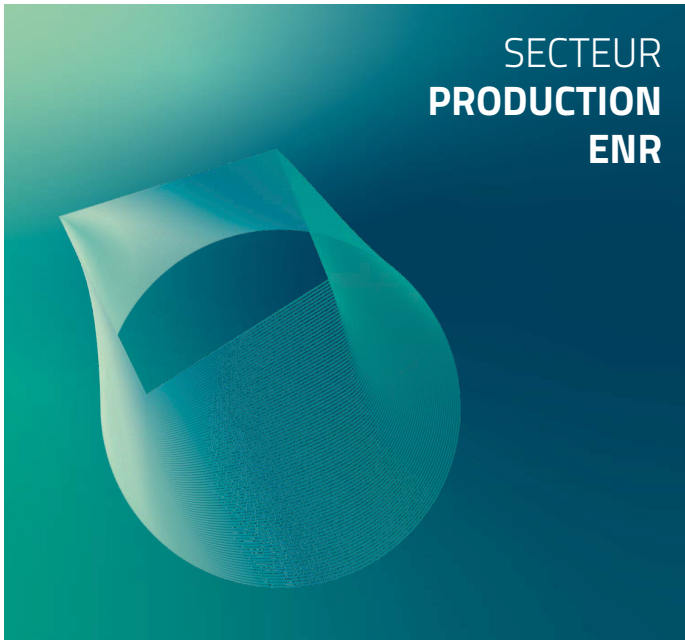
Raphaël GOERENS,
Directeur du salon BEPOSITIVE



Crédit photo : Alexandre Moulard

CHIFFRES CLÉS BEPOSITIVE 2023

- **500** exposants et marques
- **26 775** professionnels
- **+ de 110** conférences et ateliers
- **+ de 220** intervenants
- **11** organismes de formation présents sur le campus

**SECTEUR
PRODUCTION
ENR****TOUTES LES SOLUTIONS POUR LA
PRODUCTION ET LA VALORISATION
DES ÉNERGIES RENOUVELABLES**

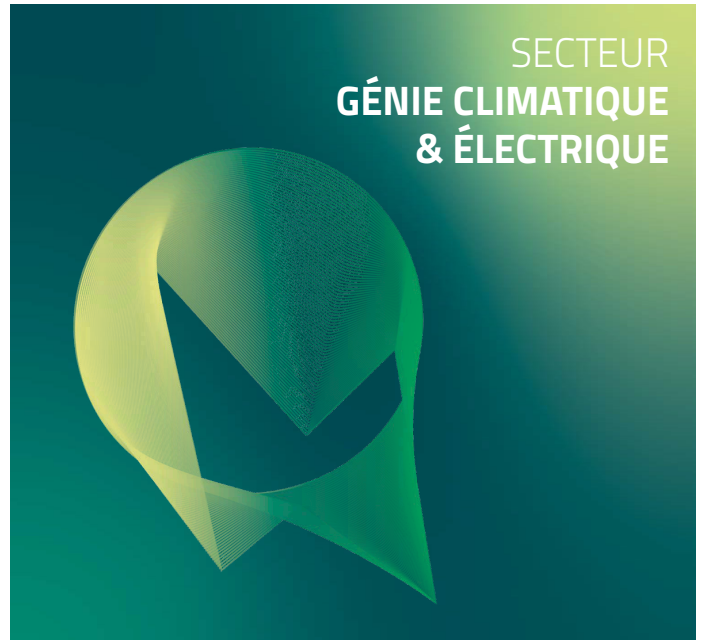
- Solaire photovoltaïque
- Solaire thermique
- Géothermie
- Hydrogène
- Biogaz

Objectif **33% d'EnR en 2030** en France (22% en 2023)

Source : Ministère de la transition énergétique calculs SDES

65% c'est la part de l'énergie photovoltaïque dans
les nouvelles capacités électriques raccordées
en 2023 dans le monde

Source : SER

**SECTEUR
GÉNIE CLIMATIQUE
& ÉLECTRIQUE****TOUTES LES SOLUTIONS POUR
LE CONFORT & LA SOBRIÉTÉ
ÉNERGÉTIQUE DES BÂTIMENTS****GÉNIE CLIMATIQUE**

- Chaudières
- PAC
- Systèmes de rafraîchissement
- Traitement de l'eau
- Ventilation

**GÉNIE ÉLECTRIQUE
ET RÉSEAUX**

- Bornes de recharges
- Capteurs communicants
- Domotique
- Équipements électriques
- GTB
- Smart grids
- Stockage

Production de pompes à chaleur en France

Objectif **X3** d'ici 2027

Source : Conseil de la planification écologique du 27 septembre 2023

Marché français du génie climatique : 22 Mds €

Source : étude Xerfi (janvier 2024)



SECTEUR
**BÂTIMENT &
CONSTRUCTION**

TOUTES LES SOLUTIONS POUR
**LA PERFORMANCE ÉNERGÉTIQUE
DE L'ENVELOPPE DU BÂTIMENT**

- Matériaux
- Enveloppe et isolation
- Menuiseries et fermetures
- Matériaux biosourcés
- BIM

33% des Français envisagent
de réaliser des travaux d'isolation dans les
5 prochaines années

Source : étude Ipsos pour RTE (mai 2023)

5,2 millions de logements (soit 17 % du parc
de résidences principales) sont des « **passoires
énergétiques** »

Source : observatoire national de la rénovation énergétique (août 2023)



SECTEUR
BOIS ÉNERGIE

TOUTES LES SOLUTIONS
**POUR LA CHALEUR
RENOUVELABLE**

- Cheminées et inserts
- Poêles à bois ou à granulés
- Chaudières bois ou à granulés
- Conduits et sorties de toit
- Ramonage et entretien

Jusqu'à **70** appareils (poêles et
cheminées) en fonctionnement
pendant le salon

PARTENAIRE
TECHNIQUE:
CHEMINÉES
POUJOLAT

Le bois énergie représente **32,9%** de la
consommation d'énergie primaire en France en 2023

Source : Ministère de la transition énergétique (datalab 2023)

+ 12% entre 2020 et 2023 : c'est l'**augmentation
du parc de chaufferies bois destinées à alimenter
l'industrie et le logement collectif**

Source : étude Xerfi (février 2024)

DE NOMBREUSES ANIMATIONS ET TEMPS FORTS AU PROGRAMME

Cette édition 2025 sera aussi marquée par de nombreuses animations et temps forts qui rythmeront les 3 journées de salon :

- **Les BEPOSITIVE Awards** mettront en lumière les dernières innovations et valoriseront les nouveautés et les évolutions technologiques des filières énergie et bâtiment.
- **Une Agora**, pour assister à des tables rondes d'experts, autour de thématiques structurantes et éclairantes pour l'avenir des différentes filières, comme pour inspirer les acteurs à se projeter dans leurs futurs projets.
- **Trois espaces de workshops**, chacun dédié à une thématique spécifique, avec des démonstrations organisées par des partenaires du salon. Les participants pourront ainsi échanger autour de retours d'expérience et de cas concrets.
- **Un forum exposants** dédié aux prises de parole des entreprises exposantes pour présenter leurs innovations et projets réalisés.
- **Un espace emploi-formation** avec la présence d'organismes de formation et la mise en avant d'offres d'emploi.

BEPOSITIVE 2025, DES ACTIONS CONCRÈTES EN FAVEUR DE L'ESG

Le groupe GL events s'engage sur des démarches ESG (Environnement, Social et Gouvernance), déployées lors de la prochaine édition du salon BEPOSITIVE.

Une démarche devenue évidente pour le groupe, ancrée au cœur de ses activités et de notre société. Le salon BEPOSITIVE cherche à **limiter concrètement ses impacts sur l'environnement et met en place des plans d'actions** dédiés. Ses objectifs : réduire son empreinte carbone, limiter l'utilisation du jetable afin de maximiser l'économie circulaire, développer la diversité et les territoires des événements du groupe.

Quelques actions concrètes sont d'ores-et-déjà déployées sur l'édition BEPOSITIVE 2025 :

- **Dématérialisation des badges** (plus d'impression),
- **Intégration de matériaux recyclables ou réutilisables** (bois, carton...) dans la conception des stands et des zones communes,

- **Partenariat avec Valdelia**, éco-organisme agréé par le ministère de l'écologie, du développement durable et de l'énergie, pour les déchets d'ameublement,
- **Récupération des invendus** par l'association "Le Chaînon manquant" afin de lutter contre le gaspillage alimentaire,
- **Récupération des huiles alimentaires** par Bioval'huiles,
- **Suppression du plastique** et utilisation de contenants, vaisselle et emballages en matières renouvelables et éco-compostables par les restaurateurs sur site,
- Equipement des parkings d'Eurexpo avec des **bornes de recharge** pour véhicules électriques.

A PROPOS DE L'ORGANISATEUR

Avec 200 manifestations grand public ou professionnelles organisées à travers le monde, GL events Exhibitions a développé une forte expertise du métier d'organisateur de salons, un métier qui doit, tout à la fois, satisfaire à des techniques de marketing, de communication et d'organisation de plus en plus pointues et conserver une proximité avec les acteurs de ses marchés.

Le salon BEPOSITIVE est organisé par la division **GreenTech+** qui gère également 7 autres manifestations : Open Energies, Hyvolution, Expobiogaz, Eurobois, Paysalia, Rocalia, Piscine Global. **GreenTech+** est une division du groupe GL events, une vitrine inédite née de synergies entre des salons rassemblés autour de thématiques communes que sont l'innovation écologique et le développement durable.

Le groupe GL events a voulu, avec **GreenTech+**, prendre toute sa part dans les grands enjeux environnementaux, avec un format unique en son genre qui réunit et offre une visibilité nouvelle aux filières d'avenir.

GreenTech+ est un accélérateur qui s'engage à accompagner les acteurs de la filière dans leur développement, à rechercher les solutions de demain et à diriger de plus en plus nos citoyens vers l'éco-responsabilité.

CONTACT PRESSE - agence Le Crieur Public

Mégane Klevezou - Tél : +33 (0)6 32 61 78 96
megane.klevezou@lecrieurpublic.fr

Clémentine Besse - Tél : +33 (0)6 19 44 19 06
clementine.besse@lecrieurpublic.fr

Dossier de presse téléchargeable en Newsroom <https://www.lecrieurpublic.fr/newsroom/>