



HEIWA
FABRIQUÉ EN FRANCE



Heiwa dévoile l'iQube : le module hydraulique intelligent 100% français qui fait gagner jusqu'à 7h d'installation sur une PAC Air/Eau et qui optimise ses performances

Lauréat des Trophées de l'innovation du Mondial du bâtiment 2024

Heiwa, marque française de pompes à chaleur couvrant les besoins du résidentiel et du tertiaire, annonce le lancement de son nouveau produit, l'iQube. Entièrement conçu par la marque et fabriqué en Corrèze, l'iQube est une innovation 100% française, offrant une solution

inédiée et unique sur le marché pour l'installation et l'optimisation des pompes à chaleur Air/Eau.

Le ballon de découplage intelligent iQube a été récompensé à l'occasion des Trophées de l'Innovation au Mondial du Bâtiment 2024.



Un produit inédit qui répond aux défis du marché

La pompe à chaleur Air/Eau est de plus en plus reconnue comme la solution de chauffage idéale. Cependant, plusieurs défis persistent pour les installateurs comme pour les utilisateurs finaux :

- un temps d'installation qui peut être long,
- une mise en service qui peut s'avérer complexe,
- un risque de panne élevé si l'installation n'est pas optimisée,
- des exigences strictes de conformité pour obtenir les aides de l'État.
- des économies d'énergie promises peuvent être décevantes pour l'utilisateur si l'installation et la mise en service ne sont pas réalisées correctement.

C'est dans ce contexte que l'iQube se positionne comme **une solution «prête à poser»**, permettant de répondre aux attentes des installateurs et des utilisateurs.



L'iQube : jusqu'à 7h de temps gagnées sur l'installation d'une PAC Air/Eau

L'iQube est une solution électronique et hydraulique modulaire destinée aux PAC Air/Eau. Il s'agit d'un kit tout-en-un qui permet aux installateurs de gagner un temps précieux lors de l'installation et de la mise en service de leurs équipements.

En effet, grâce à l'iQube, ce sont **jusqu'à 7 h qui peuvent être économisées : 5 h sur la pose et 2 h supplémentaires sur la mise en service.**

Ce gain de temps significatif est rendu possible par la conception "Plug & Play" du produit permettant de réduire

considérablement le nombre de raccordements.

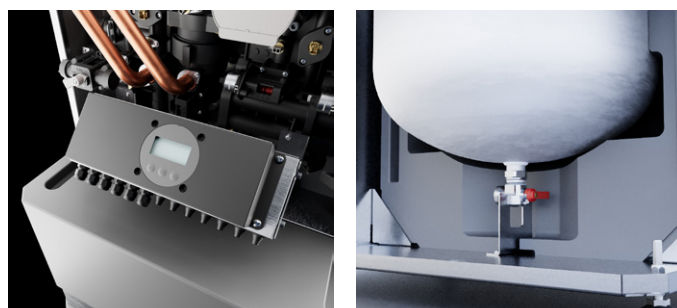
De plus l'iQube intègre l'ensemble des accessoires nécessaires à une **installation conforme aux prescriptions RGE, garantissant ainsi aux installateurs un respect des exigences de conformité indispensables pour bénéficier des primes de l'État.**

Enfin, l'iQube réduit les coûts grâce à son concept intégré, évitant ainsi l'achat séparé de multiples accessoires.

Une solution compacte et modulaire

Avec une empreinte au sol de seulement 0,3 m², l'iQube s'impose comme une solution compacte et facile à intégrer même dans les espaces restreints. Sa modularité permet une installation évolutive, avec la possibilité d'ajouter des options selon les besoins spécifiques de chaque chantier.

L'appareil est également équipé d'un pilotage électronique facilité grâce à un écran intégré, un afficheur digital et possède sa propre carte électronique, offrant un contrôle en temps réel des débits d'eau et des températures.





Une garantie de qualité française



En mettant l'innovation au cœur de sa stratégie Heiwa, continue de s'imposer comme un acteur incontournable du marché des pompes à chaleur. L'iQube est le dernier-né de la gamme 100% made in France et s'inscrit dans la continui-

té de la régulation Zoning Ernest, également présentée sur le stand Heiwa à Interclima. Le ballon de découplage intelligent confirme l'engagement de la marque à proposer des solutions innovantes conçues et fabriquées en France. Ce choix de fabrication locale est un gage de qualité, renforcé par une garantie de 5 ans.

Un produit primé et reconnu

Preuve de son innovation technique, l'iQube a été plébiscité par les professionnels du secteur.

Lors des Awards de l'Innovation, l'iQube a été récompensé par la médaille d'argent dans la catégorie Génie Climatique Résidentiel.

Cette récompense témoigne notamment de son futur impact et de sa pertinence sur le marché.

L'iQube permet ainsi de répondre aux exigences croissantes en matière de confort, de sécurité et de performance énergétique, tout en facilitant la tâche des professionnels du chauffage.



**L'iQube sera présenté en avant-première
au salon Interclima sur le stand Heiwa (H3-J082)
du 30 septembre au 3 octobre 2024
avant un lancement sur le marché début Novembre.**

Contact presse

HEIWA FRANCE

Franck BEAUVARLET
Directeur de la marque HEIWA
06 08 71 21 64
beauvarlet@heiwa-france.com

CRIEUR PUBLIC

Clotilde BOUÉ - 07 81 34 24 19 / 09 53 75 46 47
clotilde.boue@lecrieurpublic.fr

*Tous les dossiers de presse et visuels
sont disponibles sur notre salle de presse*

www.heiwa-france.com

