

Les profilés acier Descasystem Jansen plébiscités sur la réhabilitation d'un bâtiment historique en plein cœur de Paris



Les rénovations de bâtiments anciens sont des réhabilitations exigeantes qui nécessitent de s'adapter au patrimoine existant, de moderniser la construction sur le plan technique, et de la sublimer d'un point de vue esthétique. La qualité et la diversité des profilés Descasystem Jansen sont tout à fait adaptés à ces exigences.

Dans le cadre d'une rénovation 9 rue Hamelin, à Paris, la qualité et la diversité des profilés Descasystem Jansen ont été plébiscitées pour le changement des menuiseries côté rue et côté cour. La MAF (Mutuelle des Architectes Français), maître d'ouvrage sur ce projet et ex-proprétaire des lieux, a donné carte blanche aux architectes du cabinet Vincent Hérault Architectes pour rénover de fond en comble cet ouvrage. Ce bâtiment en pierres de taille construit autour de 1880 était à l'origine un hôtel particulier, transformé au fil des années en bureau.

Les objectifs de cette réhabilitation étaient multiples : redonner à ce bâtiment sa splendeur d'antan tout en lui conférant un côté « atelier » industriel très contemporain, le réhabiliter aux normes thermiques et sécuritaires actuelles et faire entrer à nouveau la lumière naturelle au sein de l'édifice grâce au couple verre-acier.

L'esthétique, la finesse et la robustesse des profilés acier Jansen : une évidence pour la réhabilitation de bâtiments historiques

Fortement préconisé par l'ANABF (Association Nationale des Architectes des Bâtiments de France), le matériau acier fait la synthèse entre moderne et charme de l'ancien. L'extrême finesse des profilés acier Jansen et la flexibilité du matériau acier permettent de donner vie aux dessins architecturaux les plus classiques comme les plus hors-normes, tout en répondant aux exigences thermiques d'un bâtiment rénové, en utilisant du double vitrage. Sur ce chantier 9 rue Hamelin, les profilés Jansen ont été posés sur l'ensemble des ouvertures de l'immeuble. La large gamme de produits, tant en menuiserie qu'en serrurerie, a permis de répondre aux problématiques de chaque espace en assurant une cohérence architecturale à l'ensemble.

Focus sur les baies vitrées des 3ème et 4ème étages

Un des points techniques de la rénovation a été le remplacement des baies vitrées des 3ème et 4èmes étages de l'immeuble situées côté rue. A l'origine, ces niveaux étaient visuellement réunis par une série de trois grandes verrières qui n'étaient qu'un artifice. Même si de l'extérieur elles donnaient l'illusion d'être très grandes, à l'intérieur, les fenêtres étaient toutes petites, avec de vieilles menuiseries en aluminium aux montants très épais rendant les bureaux particulièrement sombres. La finesse des profils de menuiserie acier Jansen a permis d'apporter un clair de vitrage important et d'augmenter considérablement la luminosité sur ces étages.



Focus sur la rénovation de la grande verrière de 10 mètres côté cour

Par ailleurs, le profil de menuiserie acier JANSEN JANISOL ARTE a été plébiscité pour la rénovation de la somptueuse verrière parée de vitraux aux dessins d'inspiration baroque.

Avant sa restauration, la magnifique verrière chamarrée avait quasiment disparue depuis l'extérieur. Le survitrage était très encrassé et les vitraux ne semblaient plus tenir correctement. La structure était rouillée et repeinte. Pour sa réhabilitation, il était nécessaire d'utiliser des profilés très fins qui puissent mettre en valeur le vitrail, tout en assurant des performances techniques et thermiques avec un double vitrage. Après la réalisation d'une maquette, les architectes ont tout de suite constaté que la finesse des profilés Jansen apportait une performance qu'ils ne retrouveraient pas chez d'autres produits. Ils ont donc permis d'associer rendu esthétique et contraintes techniques.



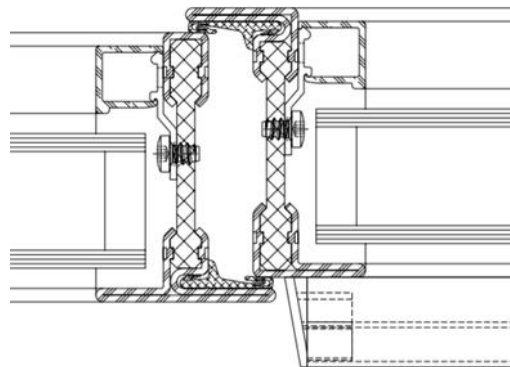
L'association de multiples savoir-faire pour une rénovation à la signature architecturale forte

Pour mener à bien cette rénovation, plusieurs expertises ont été nécessaires. Les métalliers, les architectes, et Descasystem ont travaillé main dans la main, chacun bénéficiant de l'expertise et des connaissances des deux autres. Durant tout le projet, les équipes Descasystem ont été aux côtés des architectes et de l'entreprise de métallerie pour leur fournir un accompagnement technique sur-mesure et présenter les gammes de profilés qui puissent répondre aux attentes des différentes parties-prenantes.

Aujourd'hui achevé, ce projet exceptionnel fait la fierté de l'architecte parisien qui lui a permis de travailler sur différents tableaux : rénovation et adaptation à l'existant, création d'une partie neuve côté « cour » et la restauration des vitraux, le tout pour un résultat avec une signature architecturale forte.



« Nous ne nous connaissions pas l'entreprise avant le chantier. En découvrant leur savoir-faire, cela nous a donné une véritable liberté de dessin car nous savions que l'exécution allait être bien réalisée. Les artisans métalliers / serruriers ont un très grand talent, au même titre que les autres corps de métiers ayant travaillé sur le chantier : menuisiers, maçons, etc. Le résultat est vraiment à la hauteur de la signature que je souhaitais donner au bâtiment ; parfois, je retombe sur nos premières esquisses et le dessin est en tout point identique au résultat obtenu ! C'est la conjugaison des différents savoir-faire et l'usage des matériaux de qualité qui nous a permis d'aboutir à ce très beau résultat » **Xavier Fredet, architecte du projet**



Coupe de principe du projet de rénovation

Equipe projet pour la rénovation 9 rue HAMELIN, Paris :

Architectes : Vincent Hérault Architectes

Entreprise de métallerie : métallerie LILETTE (ZA, 91630 GUIBEVILLE)

Menuiseries : Descasystem Jansen

CONTACTS PRESSE

LE CRIEUR PUBLIC - Morgane Lieutet
morgane.lieutet@lecrieurpublic.fr - 06 71 10 86 52

LE CRIEUR PUBLIC – Pauline Garde
pauline.garde@lecrieurpublic.fr - 06 73 15 67 39