

## L'ENCASTRÉ DANS LA SALLE DE BAIN wedi et Hansgrohe main dans la main pour innover et conquérir le marché français



wedi et Hansgrohe, deux industriels leaders de la salle de bain, s'allient et innovent pour booster le marché français de l'encastéré. Ils misent sur la synergie naturelle entre l'étanchéité des produits wedi et la qualité premium des solutions de robinetterie Hansgrohe pour promouvoir cette solution encore discrète dans les salles de bains françaises. Alors que l'encastéré est très développé dans les pays limitrophes (environ une salle de bain sur deux), il représente sur le territoire national une vraie opportunité de développement qui pourrait conduire les industriels à doubler leur chiffre d'affaires. On compte actuellement 1 salle de bain rénovée sur 10 qui intègre une solution encastérée, soit seulement 10% du marché, malgré des bénéfices évidents autant pour les installateurs que les particuliers.

Pour simplifier et étendre le recours à l'encastéré sur toute la chaîne de valeur, depuis le distributeur et jusqu'au particulier, wedi et Hansgrohe misent sur la complémentarité de leurs produits, qui associés ensemble, créent un vrai système constructif pour une douche étanche, rapide à installer, et esthétique.

### Un système constructif innovant et 100% étanche

En s'associant, wedi et Hansgrohe combinent les points forts de leurs deux solutions afin de proposer un ensemble design et étanche.



installations wedi.

**Fondée il y a 37 ans par Helmut Wedi, maître carreleur qui lui a donné son nom, wedi est devenue une marque incontournable et leader sur le marché du bien-être et de l'agencement de la salle de bain.** Ses matériaux de construction prêts à l'emploi, ses éléments pour douche de plain-pied, et ses modules design sont aujourd'hui reconnus pour leur étanchéité, leur fiabilité et leur installation simple et rapide.

Les **produits wedi** sont légers, propres à découper, et faciles à manipuler pour l'installation d'une douche. La matière des panneaux, le polystyrène extrudé, permet une étanchéité à 100% de toutes les

**De son côté, Hansgrohe façonne l'univers de la douche depuis plus de 120 ans. Fidèle à son ADN, le groupe est unanimement reconnu pour son confort de douche.** Le fruit d'un enveloppement total, une palette de jets régulièrement enrichie, un large choix de design et la garantie d'un investissement durable au travers d'un produit testé en usine qui traversera les années. Du côté du montage, le **corps d'encastrement iBox Universal Hansgrohe** assure une gestion du chantier en toute sérénité : adapté à tous les murs entre 58 et 105 mm, il garantit une étanchéité parfaite via ses joints en caoutchouc totalement hermétiques au niveau des 4 raccords, et pourra être réexploité pour une évolution de la douche via 200 sets de finitions disponibles.

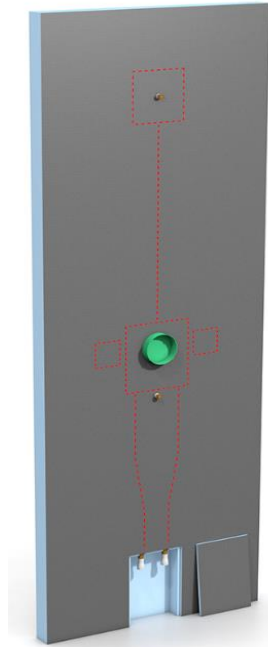


## De nouvelles opportunités business pour les artisans

Face aux évolutions du marché, wedi et Hansgrohe innovent afin de proposer des produits qui correspondent aux besoins et à la réalité sur le terrain des artisans pour les aider à valoriser et dynamiser leur activité. Les deux industriels font le constat que le marché actuel de la douche ne permet plus aux artisans de faire valoir leurs compétences. La solution la plus plébiscitée, la colonne de douche, apparente, simple et peu technique à installer pour un bricoleur averti, a banalisé le savoir-faire des professionnels.

L'encastré, promu par le partenariat entre wedi et Hansgrohe, remet les compétences de l'installateur au cœur de la pose et élargit ses opportunités business. Ces solutions nécessitent un savoir-faire et une maîtrise parfaite, quasiment inaccessible à celles et ceux qui ne sont pas du métier. Cette valeur ajoutée permet aux professionnels de retrouver des

marges saines, de valoriser leur main d'œuvre et leurs produits, tout en montant en gamme leurs installations.



### **La cloison modulaire : Une innovation conjointe primée lors des Salles de Bains Remarquables 2020**

Pour aller plus loin, les deux industriels ont lancé un produit pré-assemblé en usine, avec leurs deux solutions combinées : la cloison modulaire avec iBox intégrée. Les tubes multicouches sont directement intégrés dans la cloison pour une facilité de mise en œuvre : l'intervention est limitée au raccord eau chaude/eau froide. La pose de la cloison modulaire se fait en 90% de temps en moins par rapport aux méthodes classiques qui utilisent la maçonnerie ou les plaques de plâtres. L'installateur est assuré de réaliser une installation rapide, pérenne et à forte valeur ajoutée. Grâce à sa pose accessible et facile, le produit s'ouvre à toutes les typologies d'installateurs quelle que soit leur formation.

## **Lever les freins chez les distributeurs, les artisans et les particuliers**

Pour démocratiser le recours à l'encastré, wedi et Hansgrohe souhaitent en faciliter sa vente et sa mise en œuvre.

Côté installateurs, les freins sont principalement la peur d'une fuite d'eau et d'une salle de bain sinistrée. Au travers de leurs centres de formations respectifs de 250m<sup>2</sup> pour Hansgrohe à Antony (92) et 150m<sup>2</sup> pour wedi à Lyon, sont proposées des formations pratiques qui permettront aux artisans d'avoir les bons réflexes pour une installation rapide, étanche et de haute qualité. Des manuels de mise en œuvre « pas-à-pas » viendront compléter les outils mis à disposition des professionnels en janvier 2021.

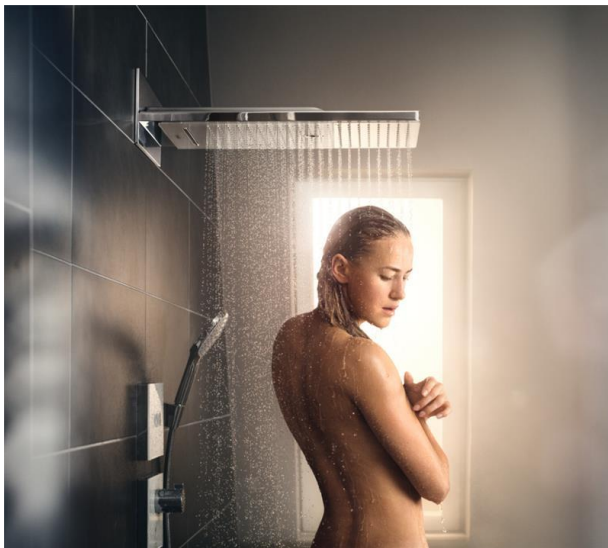
Pour le distributeur, le recours à l'encastré peut signifier un chiffrage complexe à effectuer, avec une longue liste de références à intégrer dans un devis. Pour répondre à ce défi, Hansgrohe dispense une formation commerciale sur l'encastré par le biais de son équipe de vente. En s'appuyant sur un guide de choix, les vendeurs de salles d'expositions se verront guidés au travers des bénéfiques utilisateurs, des étapes clés du chiffrage, d'un outil de sélection de produits à la carte, ou plus simplement de 15 packs commandables en une seule référence.

Et enfin, ce programme n'aurait certainement pas les mêmes retombées sans le lancement d'une offre de recrutement, ayant vocation à progressivement prendre le relai des colonnes

de douches. C'est ainsi qu'Hansgrohe propose des packs dès 579€, soit le prix d'une colonne dans le réseau pro, pour encourager le transfert.

### **L'encastré, une solution esthétique pour les particuliers**

Les solutions encastrées permettent de réaliser des salles de bains élégantes et minimalistes en mettant en valeur le carrelage, véritable clou de la salle de bain depuis quelques années. L'encastré est aussi plus facilement modulable et permet d'adapter la disposition de la douche aux contraintes de la salle de bain pour un rendu esthétique adapté aux volontés des consommateurs.



### **CONTACTS PRESSE :**

**LE CRIEUR PUBLIC : Morgane Lieutet**

Tél 06 71 10 86 52 – Mail : [morgane.lieutet@lecrieurpublic.fr](mailto:morgane.lieutet@lecrieurpublic.fr)

**LE CRIEUR PUBLIC : Pauline Garde**

Tél 06 73 15 67 39 – Mail : [pauline.garde@lecrieurpublic.fr](mailto:pauline.garde@lecrieurpublic.fr)